

BATTLE OF DROP

Français

Pour imprimer le jeu, trois solutions :

1/Imprime toi-même sur du papier épais

-qu'en recto A4

-taille réelle

-format paysage

Colle ensuite 2 avec 3, 4 avec 5 et 6 avec 7

Coupe au cutter en suivant les guides

+/- 5€

2/Fais-le imprimer dans une imprimerie

-recto/verso A4

-papier 350gr ou 300gr glossy pour les pages 2 à 5

-papier 150gr pour la page 6/7

-taille réelle

-format paysage

Il te restera la découpe, ou tu peux demander s'ils le font.

+/- 15€

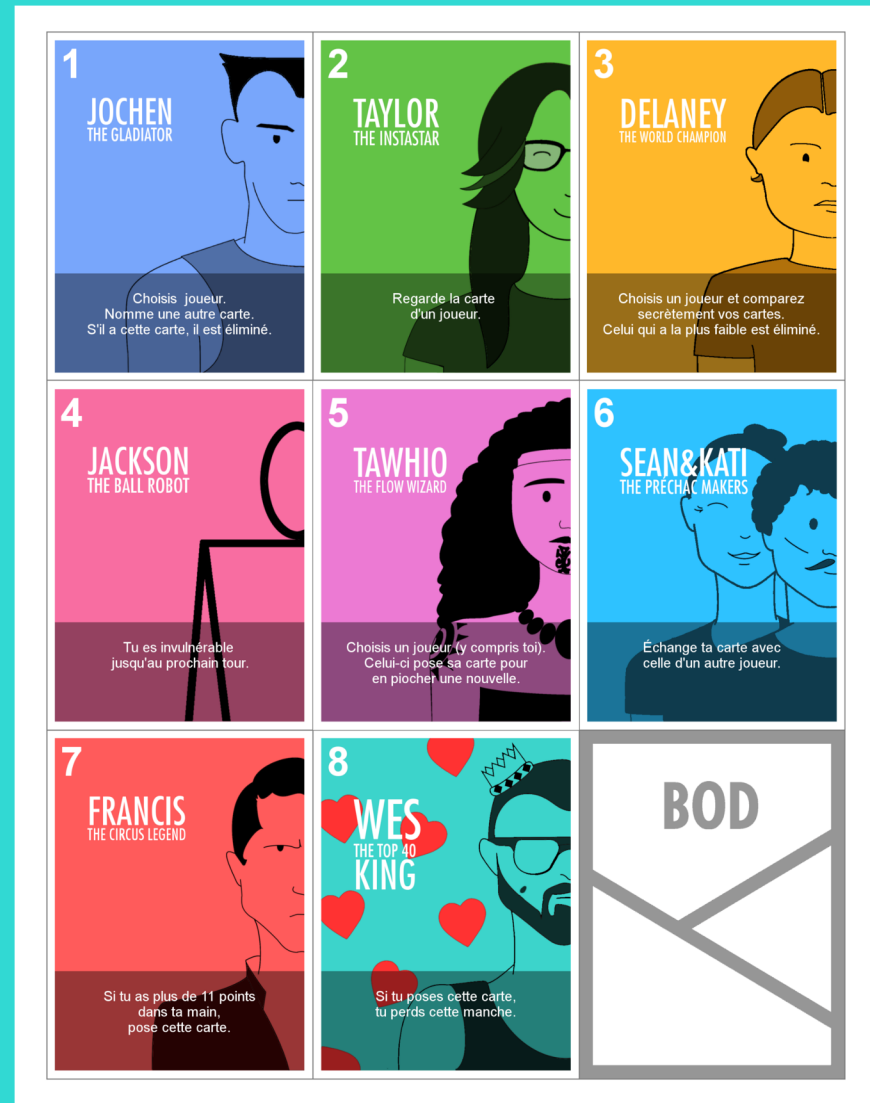
3/Commande le jeu ici : <https://www.lexpedition.org/contact>

Un jeu propre, avec en prime la boîte de rangement, et cela permet de financer la compagnie.

20€ frais de port inclus



L'EXPÉDITION



1

JOCHEN
THE GLADIATOR

Choisis un joueur et
nomme une carte autre que la 1.
S'il a cette carte, il est éliminé.

2

TAYLOR
THE INSTASTAR

Regarde la carte
d'un autre joueur.

3

DELANEY
THE WORLD CHAMPION

Choisis un joueur et comparez
secrètement vos cartes.
Celui qui a la plus faible est éliminé.

4

JACKSON
THE BALL ROBOT

Tu es invulnérable
jusqu'au prochain tour.

5

TAWHIO
THE FLOW WIZARD

Choisis un joueur (y compris toi).
Celui-ci pose sa carte pour
en piocher une nouvelle.

6

SEAN&KATI
THE PRÉCHAC MAKERS

Échange ta carte avec
celle d'un autre joueur.

7

FRANCIS
THE CIRCUS LEGEND

Si tu as plus de 11 points
dans ta main,
pose cette carte.

8

WES
THE TOP 40
KING

Si tu poses cette carte,
tu perds cette manche.

BOD

BOD

BOD

BOD

BOD

BOD

BOD

BOD

1

JOCHEN
THE GLADIATOR



Choisis un joueur et
nomme une carte autre que la 1.
S'il a cette carte, il est éliminé.

1

JOCHEN
THE GLADIATOR



Choisis un joueur et
nomme une carte autre que la 1.
S'il a cette carte, il est éliminé.

1

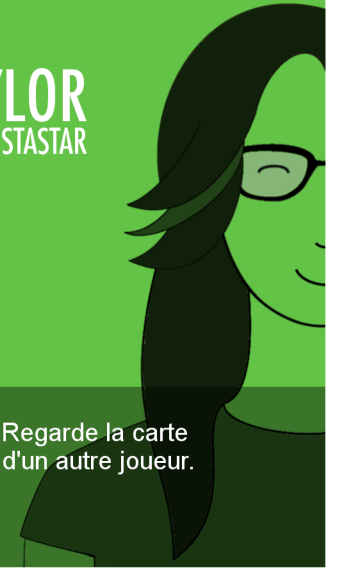
JOCHEN
THE GLADIATOR



Choisis un joueur et
nomme une carte autre que la 1.
S'il a cette carte, il est éliminé.

2

TAYLOR
THE INSTASTAR



Regarde la carte
d'un autre joueur.

2

TAYLOR
THE INSTASTAR



Regarde la carte
d'un autre joueur.

3

DELANEY
THE WORLD CHAMPION



Choisis un joueur et comparez
secrètement vos cartes.
Celui qui a la plus faible est éliminé.

4

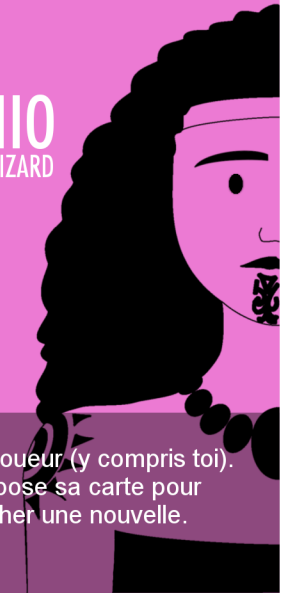
JACKSON
THE BALL ROBOT



Tu es invulnérable
jusqu'au prochain tour.

5

TAWHIO
THE FLOW WIZARD



Choisis un joueur (y compris toi).
Celui-ci pose sa carte pour
en piocher une nouvelle.

BOD

BOD

BOD

BOD

BOD

BOD

BOD

BOD

BATTLE OF DROP

But du jeu

Être le premier à gagner le nombre de manches en fonction du nombre de joueurs :

- 2=7 manches / 3=5 manches / 4=4 manches.

Pour gagner une manche, plusieurs conditions sont possibles :

- 1/ Vous êtes le dernier encore en jeu.
- 2/ La pioche est vide et vous avez la carte avec la plus grande valeur en main. Si il y a égalité entre plusieurs joueurs, c'est alors la somme des cartes posées durant la manche qui est comparée.

Mise en place

Le plus jeune joueur commence la première manche. Pour les manches suivantes, le premier joueur sera le gagnant de la manche précédente.

À chaque début de manche, le premier joueur mélange les 16 cartes et distribue à chaque joueur une carte face cachée, puis chacun prend sa carte en main. Si vous jouez à 2 joueurs, piochez 3 cartes en plus et déposez-les faces visibles sur la table.

Dérèglement du jeu

Le premier joueur pioche une carte et l'ajoute à sa main.

Il choisit une des deux cartes et la pose devant lui face visible.

(à ses prochains tours, il posera ses cartes sur le dessus de la première).

Il lit le pouvoir de la carte et en applique l'effet (voir la liste des cartes au dos)

Une fois l'effet appliqué, c'est au tour du joueur à sa gauche de jouer.

Si un joueur est éliminé de la manche, il dépose sa carte face visible sans en jouer l'effet et attend la fin de la manche.

Récapitulatif d'un tour :

- 1/ Piocher une carte
- 2/ Poser l'une des ses deux cartes
- 3/ Appliquer l'effet

«Battle Of Drop » est un jeu inspiré de « Love Letter » conçu par Seiji Kanai. Il a été pensé et réalisé par Damien Clergeaud, Shawn Pinciara, Vincent Mangaud, Étienne Chauzy, Jonathan Lardillier, Et Lila Descamps que nous remercions tout spécialement pour les illustrations !

BATTLE OF DROP

But du jeu

Être le premier à gagner le nombre de manches en fonction du nombre de joueurs :

- 2=7 manches / 3=5 manches / 4=4 manches.

Pour gagner une manche, plusieurs conditions sont possibles :

- 1/ Vous êtes le dernier encore en jeu.
- 2/ La pioche est vide et vous avez la carte avec la plus grande valeur en main. Si il y a égalité entre plusieurs joueurs, c'est alors la somme des cartes posées durant la manche qui est comparée.

Mise en place

Le plus jeune joueur commence la première manche. Pour les manches suivantes, le premier joueur sera le gagnant de la manche précédente.

À chaque début de manche, le premier joueur mélange les 16 cartes et distribue à chaque joueur une carte face cachée, puis chacun prend sa carte en main. Si vous jouez à 2 joueurs, piochez 3 cartes en plus et déposez-les faces visibles sur la table.

Dérèglement du jeu

Le premier joueur pioche une carte et l'ajoute à sa main.

Il choisit une des deux cartes et la pose devant lui face visible.

(à ses prochains tours, il posera ses cartes sur le dessus de la première).

Il lit le pouvoir de la carte et en applique l'effet (voir la liste des cartes au dos)

Une fois l'effet appliqué, c'est au tour du joueur à sa gauche de jouer.

Si un joueur est éliminé de la manche, il dépose sa carte face visible sans en jouer l'effet et attend la fin de la manche.

Récapitulatif d'un tour :

- 1/ Piocher une carte
- 2/ Poser l'une des ses deux cartes
- 3/ Appliquer l'effet

«Battle Of Drop » est un jeu inspiré de « Love Letter » conçu par Seiji Kanai. Il a été pensé et réalisé par Damien Clergeaud, Shawn Pinciara, Vincent Mangaud, Étienne Chauzy, Jonathan Lardillier, Et Lila Descamps que nous remercions tout spécialement pour les illustrations !

BATTLE OF DROP

But du jeu

Être le premier à gagner le nombre de manches en fonction du nombre de joueurs :

- 2=7 manches / 3=5 manches / 4=4 manches.

Pour gagner une manche, plusieurs conditions sont possibles :

- 1/ Vous êtes le dernier encore en jeu.
- 2/ La pioche est vide et vous avez la carte avec la plus grande valeur en main. Si il y a égalité entre plusieurs joueurs, c'est alors la somme des cartes posées durant la manche qui est comparée.

Mise en place

Le plus jeune joueur commence la première manche. Pour les manches suivantes, le premier joueur sera le gagnant de la manche précédente.

À chaque début de manche, le premier joueur mélange les 16 cartes et distribue à chaque joueur une carte face cachée, puis chacun prend sa carte en main. Si vous jouez à 2 joueurs, piochez 3 cartes en plus et déposez-les faces visibles sur la table.

Dérèglement du jeu

Le premier joueur pioche une carte et l'ajoute à sa main.

Il choisit une des deux cartes et la pose devant lui face visible.

(à ses prochains tours, il posera ses cartes sur le dessus de la première).

Il lit le pouvoir de la carte et en applique l'effet (voir la liste des cartes au dos)

Une fois l'effet appliqué, c'est au tour du joueur à sa gauche de jouer.

Si un joueur est éliminé de la manche, il dépose sa carte face visible sans en jouer l'effet et attend la fin de la manche.

Récapitulatif d'un tour :

- 1/ Piocher une carte
- 2/ Poser l'une des ses deux cartes
- 3/ Appliquer l'effet

«Battle Of Drop » est un jeu inspiré de « Love Letter » conçu par Seiji Kanai. Il a été pensé et réalisé par Damien Clergeaud, Shawn Pinciara, Vincent Mangaud, Étienne Chauzy, Jonathan Lardillier, Et Lila Descamps que nous remercions tout spécialement pour les illustrations !

BATTLE OF DROP

But du jeu

Être le premier à gagner le nombre de manches en fonction du nombre de joueurs :

- 2=7 manches / 3=5 manches / 4=4 manches.

Pour gagner une manche, plusieurs conditions sont possibles :

- 1/ Vous êtes le dernier encore en jeu.
- 2/ La pioche est vide et vous avez la carte avec la plus grande valeur en main. Si il y a égalité entre plusieurs joueurs, c'est alors la somme des cartes posées durant la manche qui est comparée.

Mise en place

Le plus jeune joueur commence la première manche. Pour les manches suivantes, le premier joueur sera le gagnant de la manche précédente.

À chaque début de manche, le premier joueur mélange les 16 cartes et distribue à chaque joueur une carte face cachée, puis chacun prend sa carte en main. Si vous jouez à 2 joueurs, piochez 3 cartes en plus et déposez-les faces visibles sur la table.

Dérèglement du jeu

Le premier joueur pioche une carte et l'ajoute à sa main.

Il choisit une des deux cartes et la pose devant lui face visible.

(à ses prochains tours, il posera ses cartes sur le dessus de la première).

Il lit le pouvoir de la carte et en applique l'effet (voir la liste des cartes au dos)

Une fois l'effet appliqué, c'est au tour du joueur à sa gauche de jouer.

Si un joueur est éliminé de la manche, il dépose sa carte face visible sans en jouer l'effet et attend la fin de la manche.

Récapitulatif d'un tour :

- 1/ Piocher une carte
- 2/ Poser l'une des ses deux cartes
- 3/ Appliquer l'effet

«Battle Of Drop » est un jeu inspiré de « Love Letter » conçu par Seiji Kanai. Il a été pensé et réalisé par Damien Clergeaud, Shawn Pinciara, Vincent Mangaud, Étienne Chauzy, Jonathan Lardillier, Et Lila Descamps que nous remercions tout spécialement pour les illustrations !

1 x4 JOCHEN	Choisis un joueur et nomme une carte autre que la 1. S'il a cette carte, il est éliminé.
2 x3 TAYLOR	Regarde la carte d'un autre joueur.
3 x2 DELANEY	Choisis un joueur et comparez secrètement vos cartes. Celui qui a la plus faible est éliminé.
4 x2 JACKSON	Tu es invulnérable jusqu'au prochain tour.
5 x2 TAWHIO	Choisis un joueur (y compris toi). Celui-ci pose sa carte pour en piocher une nouvelle.
6 x1 SEAN & KATI	Echange ta carte avec celle d'un autre joueur.
7 x1 FRANCIS	Si tu as plus de 11 points dans ta main, pose cette carte.
8 x1 WES	Si tu poses cette carte, tu perds cette manche.

1 x4 JOCHEN	Choisis un joueur et nomme une carte autre que la 1. S'il a cette carte, il est éliminé.
2 x3 TAYLOR	Regarde la carte d'un autre joueur.
3 x2 DELANEY	Choisis un joueur et comparez secrètement vos cartes. Celui qui a la plus faible est éliminé.
4 x2 JACKSON	Tu es invulnérable jusqu'au prochain tour.
5 x2 TAWHIO	Choisis un joueur (y compris toi). Celui-ci pose sa carte pour en piocher une nouvelle.
6 x1 SEAN & KATI	Echange ta carte avec celle d'un autre joueur.
7 x1 FRANCIS	Si tu as plus de 11 points dans ta main, pose cette carte.
8 x1 WES	Si tu poses cette carte, tu perds cette manche.

1 x4 JOCHEN	Choisis un joueur et nomme une carte autre que la 1. S'il a cette carte, il est éliminé.
2 x3 TAYLOR	Regarde la carte d'un autre joueur.
3 x2 DELANEY	Choisis un joueur et comparez secrètement vos cartes. Celui qui a la plus faible est éliminé.
4 x2 JACKSON	Tu es invulnérable jusqu'au prochain tour.
5 x2 TAWHIO	Choisis un joueur (y compris toi). Celui-ci pose sa carte pour en piocher une nouvelle.
6 x1 SEAN & KATI	Echange ta carte avec celle d'un autre joueur.
7 x1 FRANCIS	Si tu as plus de 11 points dans ta main, pose cette carte.
8 x1 WES	Si tu poses cette carte, tu perds cette manche.

1 x4 JOCHEN	Choisis un joueur et nomme une carte autre que la 1. S'il a cette carte, il est éliminé.
2 x3 TAYLOR	Regarde la carte d'un autre joueur.
3 x2 DELANEY	Choisis un joueur et comparez secrètement vos cartes. Celui qui a la plus faible est éliminé.
4 x2 JACKSON	Tu es invulnérable jusqu'au prochain tour.
5 x2 TAWHIO	Choisis un joueur (y compris toi). Celui-ci pose sa carte pour en piocher une nouvelle.
6 x1 SEAN & KATI	Echange ta carte avec celle d'un autre joueur.
7 x1 FRANCIS	Si tu as plus de 11 points dans ta main, pose cette carte.
8 x1 WES	Si tu poses cette carte, tu perds cette manche.